

## 問題用紙（その 1）

### 電 気 科

【1】 次の手順（1）～（3）に従ってコイルを完成させ、配線ボードに取り付けなさい。

#### 手順

- （1）紙やすりを使って、エナメル線の両端のエナメルを 2 cm 程度はがす。
- （2）写真 1 のようにエナメル線を木の棒に巻きつけ、写真 2 のように 8 回巻いたコイルを完成させる。



写真 1（木の棒に巻きつける）



写真 2（完成したコイル）

- （3）配線ボードの青色の端子の穴に、完成したコイルの両端を差し込んで、ねじをしめつける。

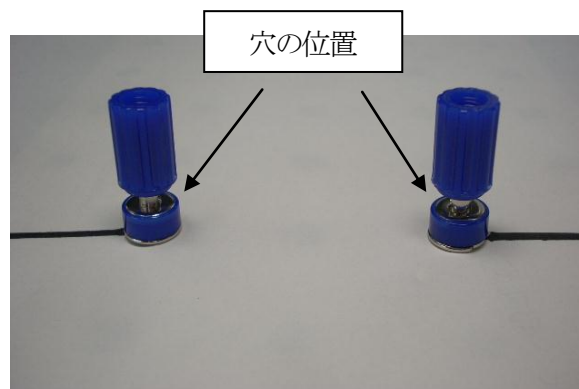
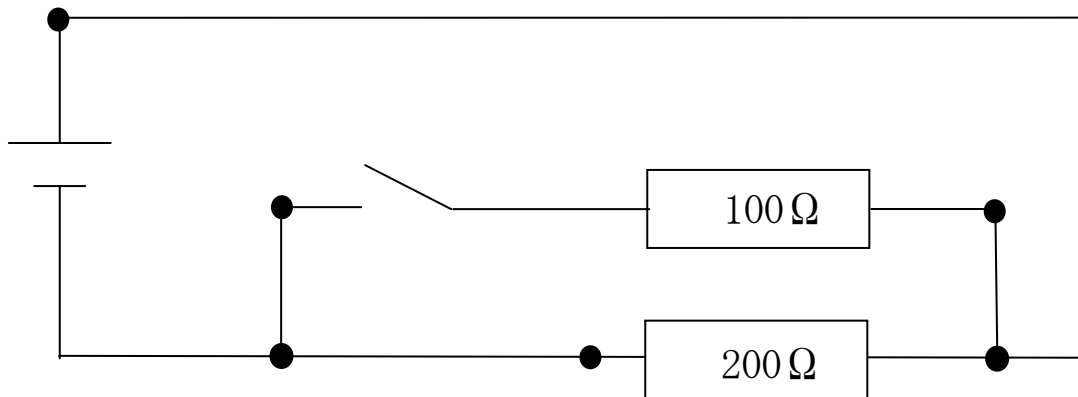


写真 3（青色の端子）

## 問題用紙（その 2）

### 電 気 科

【2】 下の図に示した回路が完成するように、配線コードを配線ボードに取り付けなさい。



#### 注意

- (1) 電池からの配線には、+（プラス）側に赤色のコード、-（マイナス）側に黒色のコードを使用しなさい。
- (2) 端子への配線コードの取り付けは、次のようにしなさい。
  - ①端子の軸に「ねじがしまる向き」に導線を巻きつける。
  - ②ねじをしめつける。